



Eine Produktion der
Musical-AG der GMSmO Kellinghusen
auf der Bühne der Gemeinschaftsschule

Vor und hinter den Kulissen



Was ist nötig, wenn man ein Musical wie dieses an einer Schule wie dieser auf die Bühne bringen will?

Nun, zunächst einmal: Man muss verrückt sein wie ein Hutmacher und naiv wie ein verträumtes kleines Mädchen. Und man darf damit auf keinen Fall allein sein!

Visionen muss man haben, Nerven wie Drahtseile, viel Frustrationstoleranz und tonnenweise Gummitierchen und Kekse. Wert auf freie Wochenenden sollte man nicht legen. Man muss liebe Menschen und gute Freunde um sich haben, die bereit sind, ihr Können und ihre Erfahrung, ihre Kreativität, ihre Freizeit in den Dienst der Sache zu stellen, die einem Mut machen, wenn es mal nicht weitergeht, und die in scheinbar ausweglosen Situationen noch eine Lösung oder einen Tipp parat haben, der das Projekt rettet. Ohne sie wäre dies alles nicht möglich gewesen!

Vor allem aber braucht es Schülerinnen und Schüler wie unsere, die sich von Anfang an mit enormer Energie auf diese Aufgabe gestürzt haben und sich bis heute ihre Begeisterung und Schaffensfreude erhalten haben. Einige von ihnen engagieren sich bereits seit Jahren für die Theaterarbeit unserer Schule und sind im Laufe dieses Projekts über sich selbst hinausgewachsen. Sie agieren ja nicht nur als Schauspieler und Sänger, sondern sie haben fast ein Jahr lang an allen Phasen der Musicalgestaltung mitgewirkt. Nicht alle sind auf der Bühne zusehen, viele sind auch vorwiegend hinter den Kulissen aktiv. Gemeinsam haben sie das Stück umgeschrieben, haben Regieaufgaben übernommen und Masken, Kostüme und Kulissen entwickelt. Sie haben Licht und Ton abgestimmt oder Musikstücke einstudiert.

Die meisten von ihnen haben nicht einmal einen entsprechenden Kurs gewählt und bekommen keine Schulnoten, sondern bestenfalls einen AG-Vermerk für die Arbeit, die sie hier leisten. Manche waren von den ersten Besprechungen bis zur letzten Probe immer dabei, haben auf Sportwettkämpfe, Klassenausflüge, Geburtstagsfeiern und Ferientage verzichtet.

Sie alle haben mit Sicherheit gar nicht groß darüber nachgedacht, dass das ja eine schulische Veranstaltung ist, sie haben es zu *ihrer* Veranstaltung und zu ihrer Sache gemacht.



Die Lieder

Im Sommer 2011 begann mit der Uraufführung von „**Alice – das Musical**“ eine neue Ära der Theaterarbeit an unserer Schule. Einer Idee von Sören Paulsen folgend, wagten wir uns erstmalig an ein Musical heran. Das Skript wurde von Schülerinnen und Schülern entwickelt. Die Musik komponierte Erk Bötieführ – abgesehen von einigen wenigen Anleihen bekannter Melodien –, die Songtexte dichtete Anya Haack. Den Songtext zu „Wir malen die Rosen rot“ schrieb Sören Paulsen.

Schon damals entstanden fast alle Lieder, die auch heute auf der Bühne zu hören sind. Bei einer zweiten, weiterentwickelten Inszenierung im Schuljahr 2014/15 kamen das Lied des Märzhasen und die Ei-Weisheiten hinzu, beide wiederum aus der Feder von Anya Haack und Erk Bötieführ.

15 Jahre nach der Uraufführung haben wir uns entschlossen, noch einmal ins Wunderland zurückzukehren. Diesmal jedoch wollten die Schülerinnen und Schüler die Geschichte abwandeln, eine neue Figur ins Spiel bringen und das Stück durch einen etwas dunkleren, skeptischeren Blick auf das Erwachsenwerden an die heutige Zeit anpassen. So entstand das Lied des Puppenspielers aus einer Zusammenarbeit von Jan Ole Zantow mit Anya Haack und Hanne Balzer.

Aus den Liedern des ursprünglichen Musicals entstand 2014 eine professionell produzierte CD, die auch bereits das Lied des Märzhasen enthält.

Mittlerweise hatten wir mit „Schlimmes Ende“ ein zweites Musical aus der Taufe gehoben. Auch hierzu sind Studio-Aufnahmen entstanden, die allerdings erst in diesem Jahr beendet wurden.

Unser drittes Musical, „Ach du Shreck- die Schöne ist ein Biest“ folgte im Schuljahr 2016/17. Parallel zur Probenarbeit wurde auch zu diesem Musical eine CD produziert, die Aufnahmen sämtlicher Darsteller der Erstaufführungen enthält.

Heute können wir Ihnen also drei Musikproduktionen zu unseren Musicals anbieten:



Reinhören?

CD 5,- €



Reinhören?

CD 5,- €



USB-Stick

mit den Songs aus allen drei Musicals & spannenden Extras:

Ach du Shreck- die Schöne ist ein Biest!

Schlimmes Ende

Alice -Das Musical

12,- €



Vor und hinter den Spiegeln

Alice & der Puppenspieler

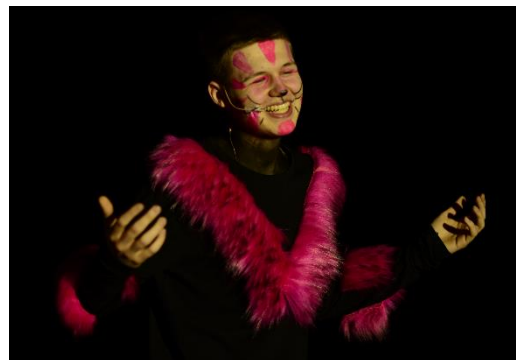


Alice ist eine Träumerin. Noch ist sie ein junges Mädchen, das sich überhaupt nicht für die Steine begeistern kann, die man ihr auf den Weg ins Erwachsenenleben gelegt hat: Ordnung, Disziplin, Vernunft und gutes Benehmen... das alles überlässt sie gerne ihrer Schwester **Celia**. Alice liebt Spielzeug, Schachfiguren, Spielkarten ... und Spiegel!! So wird ein Spiegel zum Tor ihrer Phantasie, durch das sie in das Wunderland ihrer Kindheit zurückkehrt. Doch diese Welt ist bedroht durch die Anforderungen der Erwachsenenwelt – verkörpert in der Gestalt des **Puppenspielers**. Immer wieder kreuzt er ihren Weg, will ordnen und aufräumen und bringt die fantastische Wunderlandwelt zum Erstarren. Um ihre Welt zu retten, muss Alice sich weiterentwickeln, mehr werden,

Kinderphantasien und das Selbstbewusstsein einer jungen Frau vereinen. Wird es ihr gelingen? Alice wird gespielt von **Beke Koopmann** und **Marie Prigge**. Der Puppenspieler wird dargestellt von **Ole Zantow** und **Florian Kuras**. Celia wird gespielt von **Maya Ramm** und **Mara Rickenberg**.

Der Grinsekater

Er ist kein Was, er ist ein Wer! Im wirklichen Leben tarnt er sich als das kleine Kätzchen, mit dem Alice so gerne spielt. Erst hinter dem Spiegel zeigt er seine wahre Größe. Der Grinsekater taucht auf, wann und wo er will, und manchmal verschwindet er und lässt nur ein Grinsen zurück. Im Wunderland kennt sich der Kater bestens aus, deshalb übernimmt er die Aufgabe, Alice herumzuführen und sie mit den anderen Wunderlandbewohnern bekannt zu machen. Dabei ahnt er wohl schon, dass Alice mehr als eine einfache Besucherin ist.



Der Grinsekater wird gespielt von **Lia Gehlhaar** und **Nico Reidath**.

Der Hutmacher



Er macht Hüte für andere Leute - er selbst besitzt keine. Der Hutmacher ist möglicherweise die tragische Figur in dieser Geschichte. Er liebt Rätsel und Gedichte, doch seit die Herzkönigin ihm vorgeworfen hat, die Zeit totzuschlagen, hat sich seine Taschenuhr gegen ihn gewendet und macht nicht mehr, was er will. Überhaupt ist er nicht glücklich mit den Herrschaftsverhältnissen im Wunderland, und deshalb wartet er schon lange auf die Rückkehr von Alice, denn er glaubt, sie könne daran etwas ändern. Ob diese Alice, die eines Tages auf seiner Teeparty auftaucht, tatsächlich die Richtige ist, muss sich allerdings noch zeigen.

Der Hutmacher wird gespielt von **Florian Kuras** und **Tabea Vollprecht**.

Das weiße Kaninchen



Eilig, eilig! Das weiße Kaninchen ist mächtig unter Druck! Kein Wunder, steht es doch als Herold in den Diensten der fiesen Herzkönigin. Wer sich da verspätet, muss auf jeden Fall mit dem Schlimmsten rechnen! Und weil das weiße Kaninchen es so wahnsinnig eilig hat, bekommt es auch kaum mit, dass Alice ihm ins Wunderland folgt. So treffen sich die beiden erst beim Croquet-Spiel der Herzkönigin wieder.

Das weiße Kaninchen wird gespielt von **Ronja Eggert** und **Lia Gehhaar**.

Der Märzhase

Verrückt sind sie ja alle, die Wunderlandbewohner, aber dieser hier ist wohl der irrsinnigste von allen! Tagein, tagaus trinkt der Märzhase mit seinen Freunden Tee, freut sich seines Lebens und himmelt seinen Löffel an. Das geht schon so seit dem vorigen März, kurz nachdem die Taschenuhr dem Hutmacher den Dienst aufgekündigt hat. Der Märzhase bezweifelt, dass Alice die Richtige ist - nun ja, schließlich ist er ja aber auch verrückt!

Der Märzhase wird gespielt von **Sofia Melz** und **Joshua Prigge**.



Die blaue Raupe



Sie weiß alles! Und als Raupe kennt sie sich natürlich besser als jeder andere mit Verwandlungen aus. Selbstverständlich erkennt sie sofort, dass Alice die Richtige ist, aber sie hat auch Zweifel: Hat Alice etwa ihr Mehrsein verloren, das sie damals als kleines Mädchen noch hatte? Dann ist sie vielleicht gar nicht mehr in der Lage, es mit der Herzkönigin, dem

Puppenspieler und den Problemen des Wunderlandes aufzunehmen. Während die Raupe über diese und ähnliche Fragen meditiert, verändert sie nach und nach auch sich selbst - wie es Raupen nun mal tun.

Die Raupe wird dargestellt von **Jule Krenz** und **Julian Langhals**.

Die Herzkönigin

Sie ist die derzeitige Herrscherin des Wunderlandes, und sie ist eine grausame Herrscherin. Ob du ihr nun ein Törtchen gestohlen oder nur die falschen Rosen geliefert hast, ob du die Zeit tots schlägst oder eine vorlaute Bemerkung machst, ihr Urteil lautet immer: Kopf ab! Vermutlich hätte sie längst die gesamte Bevölkerung des Wunderlandes einschließlich ihrer eigenen Spielkartenarmee niedergemetzelt, wenn nicht ihr Gemahl, der **Herzkönig**, stets dafür sorgen würde, dass alle Verurteilten gleich darauf wieder begnadigt werden. Die Herzkönigin wird dargestellt von **Ronja Eggert** und **Selina Luczak**. Der Herzkönig wird gespielt von **Tim Brüngen**.





Weitere Wunderlandbewohner und ihre DarstellerInnen

Influencerin	Ronja Eggert
Gänseblümchen&Veilchen	Charlotte Bahrke, Marie Vollmer, Max von Eicken Per Niemeyer, Alina Jaath, Hermine Post
Efeu	Finja Vierenklee
Margerite	Amy Braun
Sonnenblume	Tabea Vollprecht, Sophie Nölting
Rose	Eva Sorgenfrei
Tigerlilie	Marie Prigge, Maya Ramm
Haselmaus	Kjell Kirchknopf
Tweedledum&Tweedledee	Til Mahnke & Mara Rickenberg, Ole Zantow & Mika Mutschmann (so genau weiß man das bei den beiden nie)
Humptydumpty	Joshua Prigge, Mika Mutschmann
Weiße Dame	Sophie Nölting, Selina Luczak
Schwarze Dame	Sofia Melz, Jule Krenz
Weißer König	Till von Geisberg
Spielkarten	Amy LeeBraun, Finja Vierenklee, Eva Sorgenfrei, Til Mahnke, Charlotte Bahrke, Alina Jaath, Hermine Post
Kartensoldaten	Per Niemeyer, Max von Eicken
Herzbube	Julian Langhals, Mara Rickenberg

Die Wunderland-Band

Posaune	Maja Bornhold
Cello	Luisa Leck
Klavier, Akkordeon	Hanne Balzer
Gitarren	Tim Brüggem, Erk Bötieführ, Yannick Hendle
Bass	Leandro Evers, Yannick Hendle
Schlagzeug	Julian Bötieführ, Anneke Peters
Souffleusen	Josi Seekopp, Marie Prigge, Beke Koopmann

Technik-Crew

Jannis Melz, Marc Petersen, Thorge Erwin, Julian Reimer, Lasse Thurau, Torge Voss

Kostüm & Maske

**Hannah Gebien, Ute Koopmann, Beke Koopmann, Jolina Möller,
Athanasia Argiantopoulou, Lilli Neitzel u.a.**

Die Strippenzieher

**Britta Klingebiehl, Ute Koopmann, Hannah Gebien, Svenja Abel, Christine Bötieführ,
Erk Bötieführ, Hanne Balzer**

